

価値ある製品で躍進するホンダ

# ホンダバークリーナー

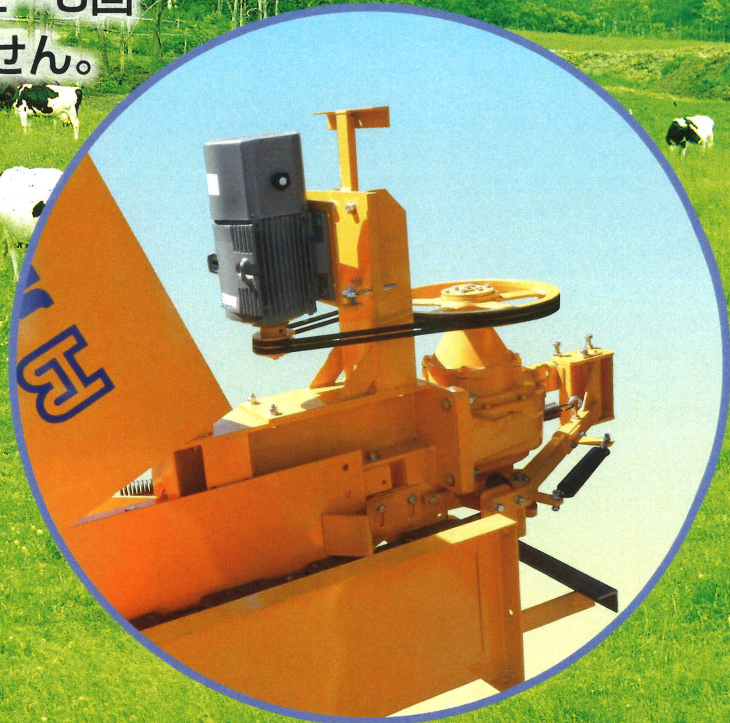
VX3型

VX5型

畜舎の作業で一番嫌われる重労働は糞尿の搬出です。

牛舎を清潔に保つには、毎日2~3回糞尿搬出をしなければなりません。

ホンダバークリーナーはこの悩みを解決します。



## ホンダの最新型 バークリーナー

共通仕様

### ■寒冷地における酷使にも耐え得る駆動部

- ・肉厚材料で構成され、故障皆無。
- ・高負荷に対し、低応力のリダクション機能。
- ・チェーン長さはついに300mをクリア。

### ■倍増された駆動部の移動可能長さ

- ・チェーン短縮作業の頻度が半減される。
- ・移動作業が低トルクで可能。

### ■故障皆無の逆転防止装置

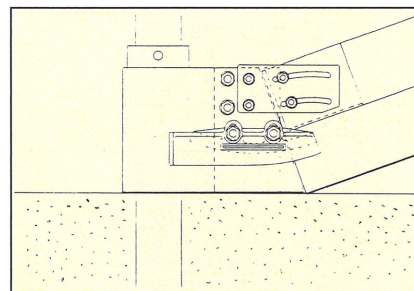
- ・ブレーキ付きモーターの採用により確実な停止。

### ■安全装置

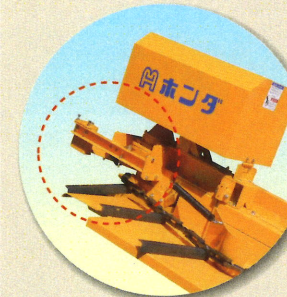
- ・原動Vプーリーに装備されたシヤーボルトは交換、点検が容易。

### ■エレベーターの傾斜角が調整できる

- ・青草時期の軟便もホンダ独自の設計により、角度調整可能(0°~20°)。



### ●パドルワイパー



強靱な材質で出来ており、規則正しい運動で絶えずパドルに付着している汚物をきれいに取り除く役目をします。足場が無くてもメンテが簡単に出来ます。特に上下の調整がワンタッチ。

### ●スイッチボックス(オプション)



チェーンに異常な負荷がかかり、モーターに流れる電流が設定値を超えたとき、瞬時に停止する安全装置が内蔵されており、その設定値をチェーン長さや糞の量に合わせて、ダイヤル調整しておく事により安心して使用出来ます。

### ■仕様

項目	型式	VX3-B型	VX3-F型	VX5-A型	VX5-F型
チェーンタイプ		リンク式BC型	フック式F型	リンク式AC型	フック式F型
チェーンピッチ(mm)		120	150	150	150
パドルピッチ(mm)		480	600	600	600
原動部モーター(三相200V)		2.2kw	2.2kw	3.7kw	3.7kw
エレベーター長さ(m)		4.8・7.2・9.6・12.0・14.4			
エレベーター設置角度		0°~20°			
チェーン速度(m/分)	50Hz	4.7	3.9	5.1	4.3
	60Hz	5.6	4.7	6.1	5.1
標準尿溝巾(mm)		450			
チェーン長(m)		<150	<150	<300	<300

※改良のため予告なく変更することがあります。

■お問い合わせは下記へお気軽にどうぞ。


 URL <http://www.hondass.com>  
**株式会社 本多製作所**  
 本社 金沢市湊3丁目22(〒920-0211)  
 TEL (076) 238-5911代 FAX (076) 238-9063  
 北海道支店 金沢/津山  
 関東/仙台 熊本



# バーンクリーナーはチェーンが生命です。

## 酷使に耐える 三大特長

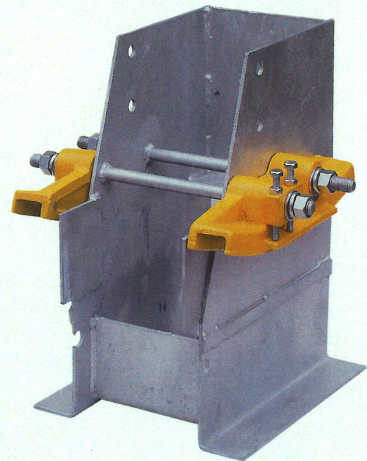
**1** 耐摩耗性、耐蝕性、抗張力に富む特殊鋼を使用しており、長寿命です。BCチェーンはC型チェーンの採用により取り外しが簡単に出来ます。

**2** 原動部はグリースを封入した密閉ギヤボックスを採用しているため、グリスアップの必要がなく、いつまでも安定した搬出力を発揮します。

**3** 異常な過負荷がかかった場合、異常電流を瞬時に感知し機械を停止させます。また、シャフトの切断による二重安全装置付きです。

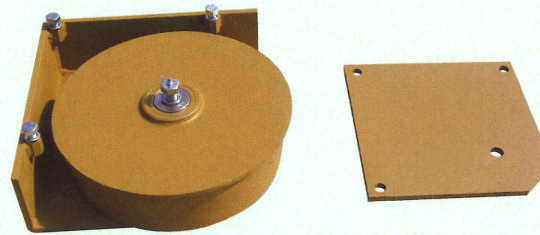
### VX3-B型

#### ●BC型 ホールドダウンシュー



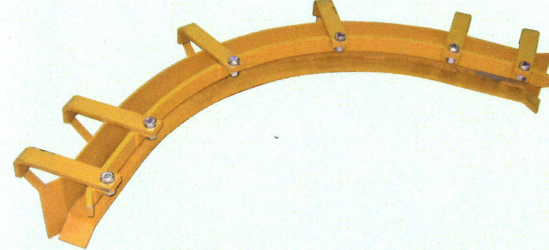
チェーンがエレベーターに登るとき、浮き上がるのを防ぎ、円滑に糞を押し出すことが出来るようになります。チェーン登口に特殊装置を施す、新しいエレベーターアンカーです。

#### ●BC型 コーナーホイール



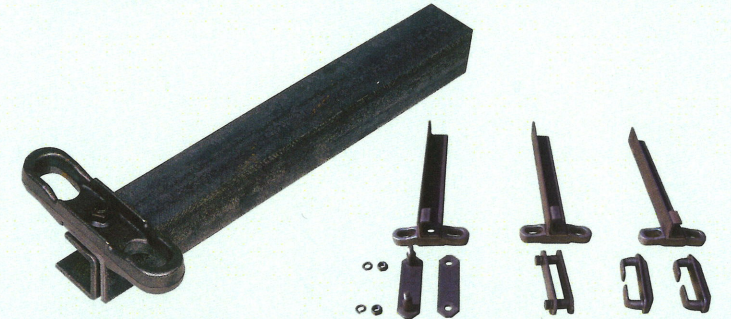
フラットに仕上げたコンクリートに置くだけでOK。メンテナンスも楽です。

#### ●AC・BC型 リバースカーブガイド



チェーンが通過するとき、逆コーナーに沿って動くように取付ける金具です。鋼鉄製フレームにより水平に保持し、チェーンの動きはよりスムーズになります。

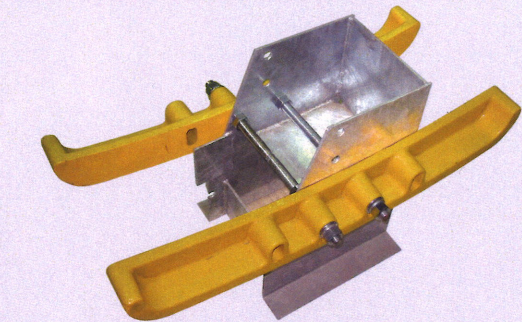
#### ●BC型 パドル・ヒール(チェーンピッチ:120mm)



一定間隔でチェーンに付いています。チェーンの下側にパドルヒールを取付け、パドルの損耗を少なくすると共に、移動を円滑にします。パドルを更に永持ちさせるため、排溝にレールを埋設してチェーンの移動を軽くし、騒音を小さくしています。(別注)

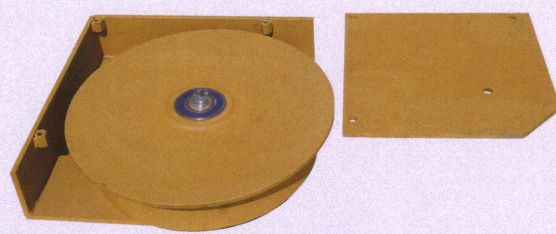
### VX5-A型

#### ●AC型 ホールドダウンシュー



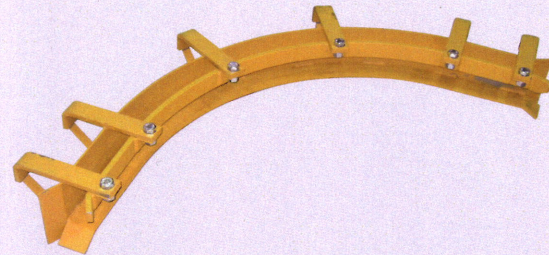
チェーンがエレベーターに登るとき、浮き上がるのを防ぎ、円滑に糞を押し出すことが出来るようになります。チェーン登口に特殊装置を施す、新しいエレベーターアンカーです。

#### ●AC型 コーナーホイール



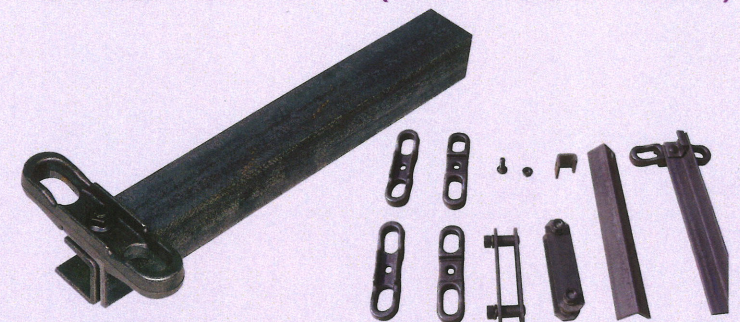
フラットに仕上げたコンクリートに置くだけでOK。メンテナンスも楽です。

#### ●AC・BC型 リバースカーブガイド



チェーンが通過するとき、逆コーナーに沿って動くように取付ける金具です。鋼鉄製フレームにより水平に保持し、チェーンの動きはよりスムーズになります。

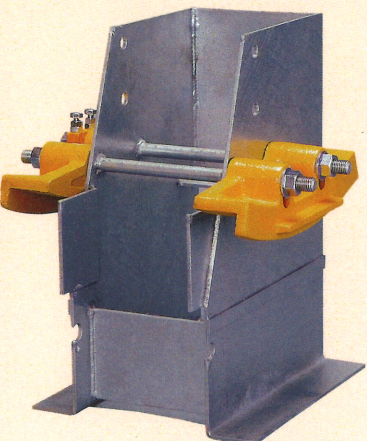
#### ●AC型 パドル・ヒール(チェーンピッチ:150mm)



一定間隔でチェーンに付いています。チェーンの下側にパドルヒールを取付け、パドルの損耗を少なくすると共に、移動を円滑にします。パドルを更に永持ちさせるため、排溝にレールを埋設してチェーンの移動を軽くし、騒音を小さくしています。(別注)

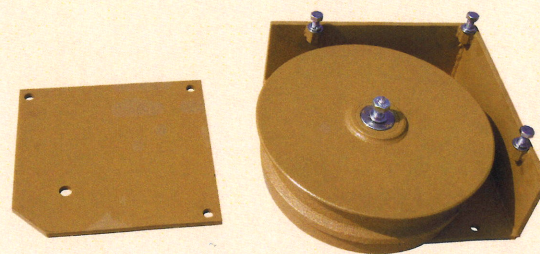
### VX3-5-F型

#### ●F型 ホールドダウンシュー



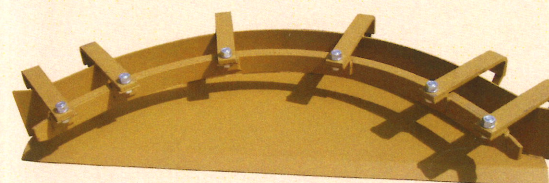
チェーンがエレベーターに登るとき、浮き上がるのを防ぎ、円滑に糞を押し出すことが出来るようになります。チェーン登口に特殊装置を施す、新しいエレベーターアンカーです。

#### ●F型 コーナーホイール



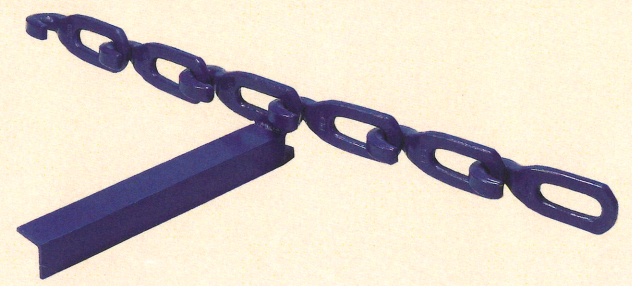
フラットに仕上げたコンクリートに置くだけでOK。メンテナンスも楽です。

#### ●F型 リバースカーブガイド



チェーンが通過するとき、逆コーナーに沿って動くように取付ける金具です。鋼鉄製フレームにより水平に保持し、チェーンの動きはよりスムーズになります。

#### ●F型 パドル付チェーン(チェーンピッチ:150mm)



一定間隔でチェーンに組み込まれていて、パドルの底にはヒールが溶接され、損耗を少なくすると共に、移動を円滑にします。リンクは1ピッチ毎に分解され、メンテが容易です。パドルを更に永持ちさせるため、排溝にレールを埋設してチェーンの移動を軽くし、騒音を小さくしています。(別注)